

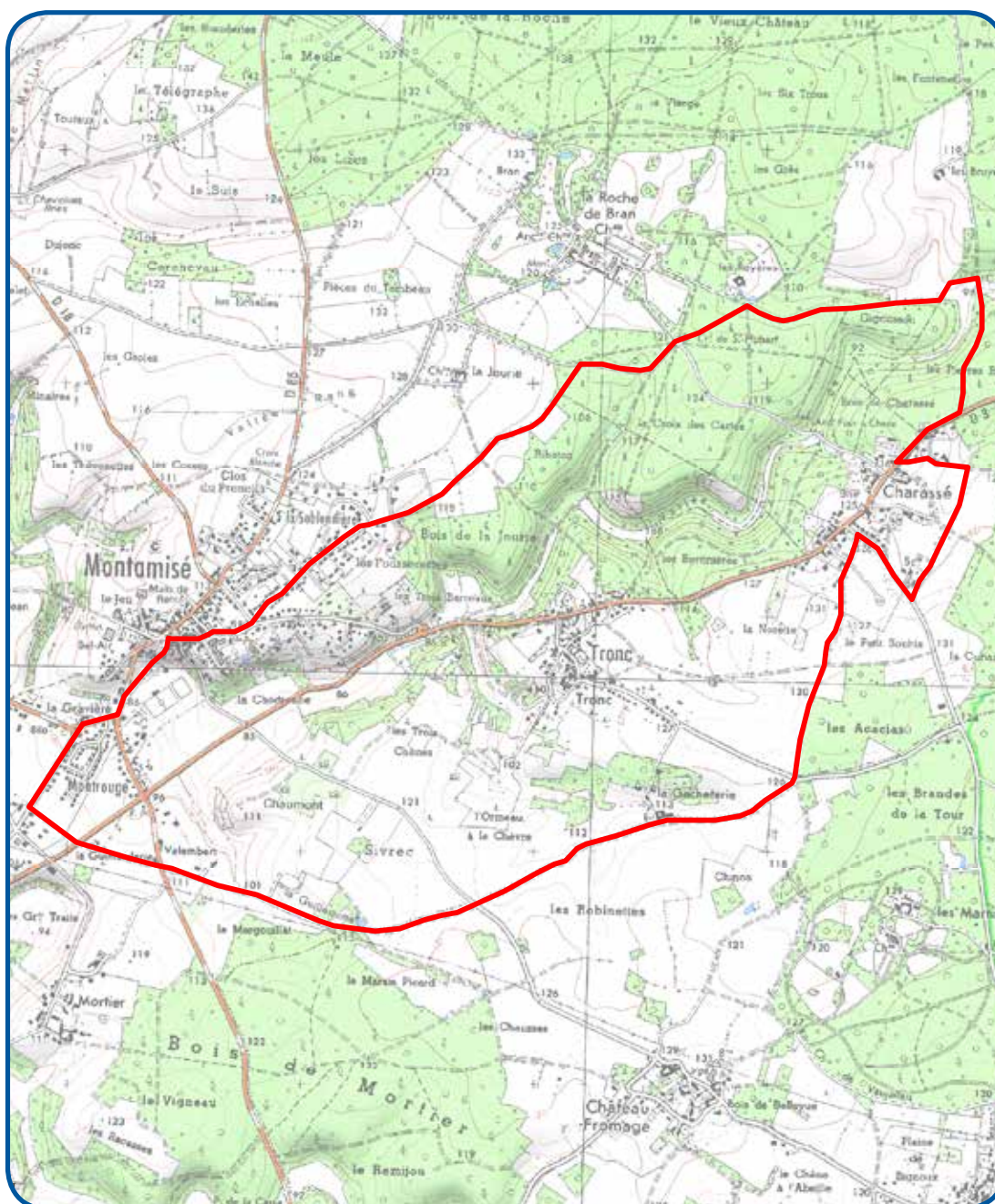
# Les randonnées nature

## MONTAMISÉ • Boucle 9A

### Vers la forêt de Moulière

- **Difficulté** : moyenne
- **Distance** : 12 km (37% sur route)
- **Durée estimée** : 4h à pied  
1h30 à VTT

Les randonnées nature



[Télécharger le fichier gpx de la randonnée.](#)



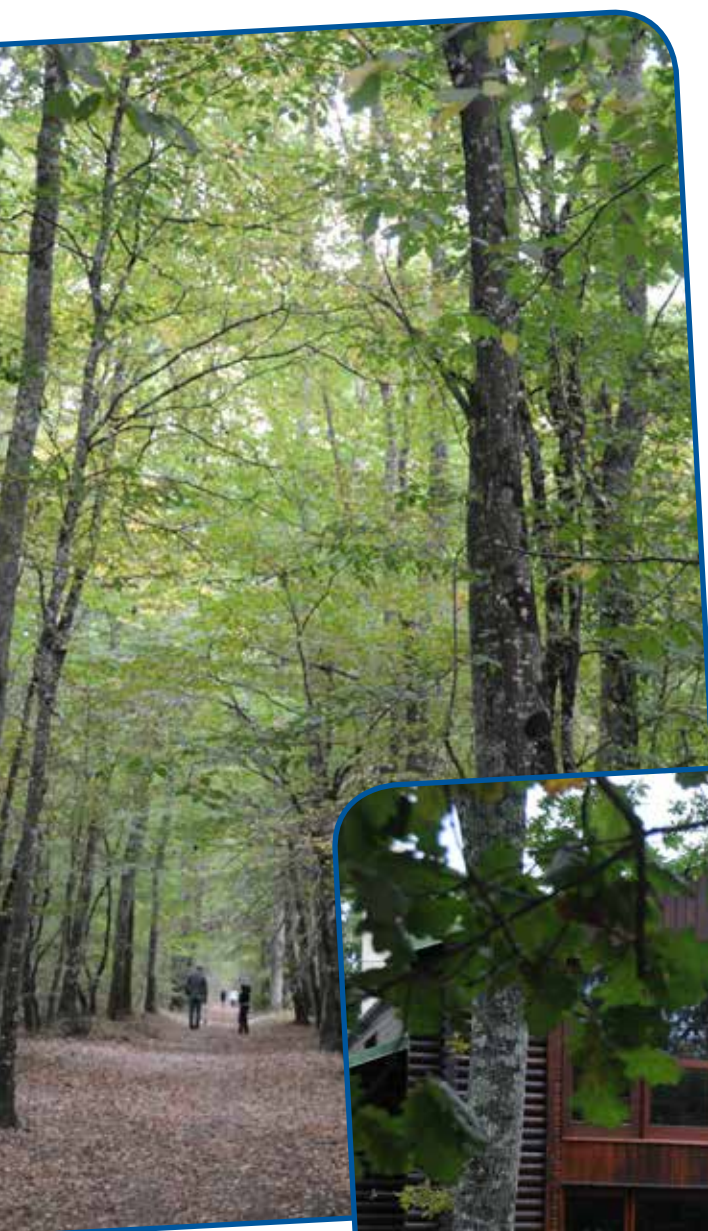
grandpoitiers.fr



## A DÉCOUVRIR

- **La Croix de Saint-Hubert**
- **La forêt de Moulière**

La forêt de Moulière est l'une des plus vastes de la Vienne, avec une superficie de 6 800 hectares. Elle s'étend sur neuf communes dont Montamisé. Le nom de Moulière provient des pierres meulières « pierres à moulin » extraites de son sol argileux. On peut y observer de vieux chênes pluricentennaires, hôtes emblématiques de la forêt.



- **La Maison de la forêt**

Construite en 1991 par la commune de Montamisé, la Maison de la forêt est une grande maison en bois située au cœur de la forêt de Moulière, au lieu-dit Le Grand recoin. Structure municipale, elle est gérée par l'association « Maison de la Forêt de Montamisé ». Cet ensemble est un lieu de découverte, d'information et d'expositions.

